

Was solltest Du kennenlernen?



Sunny Girl



Bei mir wird es Dir warm ...



- Was ist Solarthermie?
- Was ist Fotovoltaik?
- die Funktionsweise eines Kollektors
- Training zur Feinmotorik
- Training der Hand- und Augenkoordination
- Spaß am Lernen
- Sonne erleben mit dem Modellbaukasten

Wir bedanken uns schon jetzt für Euer Interesse und würden uns freuen, wenn wir uns beim Arbeiten mit dem Modellbaukasten wiedersehen! Nun möchten wir uns von Euch verabschieden und Euch stets sonnige Zeiten wünschen, bis bald.

Euer Sunny Girl, Sunny Boy und Prof. Solarius



Sunny Boy



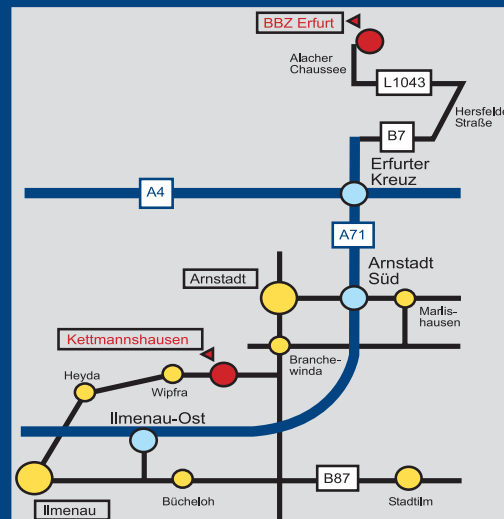
... und mit mir kannst du abheben!

Wie finden Sie uns? Wer sind Wir?

Solar-Dorf Kettmannshausen e.V.
Überregionaler Träger der freien Jugendhilfe
Lindenanger 16
OT Kettmannshausen
99310 Wipfratal
Tel.: 03 62 07/5 05 60
Fax.: 03 62 07/5 05 61
E-Mail: solardorf@gmx.de
Internet: www.solardorf.de

Berufsbildungszentrum der Handwerkskammer
Leiter des Schülerlabors: Bernd Schorr
Alacher Chaussee 10
99092 Erfurt

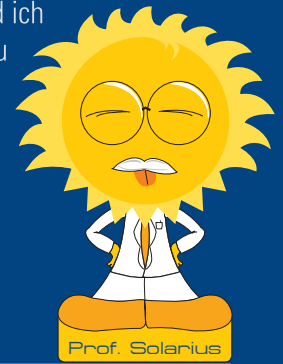
Tel.: 03 61/6 70 75 61
Fax.: 03 61/6 70 75 05
E-Mail: bschorr@hwk-erfurt.de
Internet: www.hwk-erfurt.de



Modellbaukasten Berufsstart

ein Koffer für Schüler ab
der 4. Klassenstufe

Hallo meine Freunde!
Sunny Girl, Sunny Boy und ich
freuen uns, Euch beim Bau
des Solarkollektors und
Hubschraubers begleiten
zu dürfen!



Prof. Solarius



Montageanleitung Modellkollektor



Toll-
jetzt kann das Bauen losgehen!

Die Montage - oder Bauanleitung

können Text - oder zeichnerische Anleitungen (oder auch Fotos) sein, die Dir helfen gemeinsam mit Stückliste und Bauzeichnung den Hubschrauber und Solarkollektor zusammen zu bauen.

Montageanleitung Modellkollektor

- Lege das Kollektorgehäuse (Pos.-Nr. 1) so vor Dich hin, dass die Plexiglasscheibe (11) von der rechten Seite eingeschoben werden kann!
- Befestige die Kollektorfüße (5; 6; 7) mit je zwei Innensechskantschrauben (8) so, dass das Gehäuse sich zu Dir neigt (siehe Montageskizze 1)!
- Die Schrauben werden von innen geschraubt!
- Beachte: Der Kollektorfuß befindet sich auf der linken Seite (siehe Montageanleitung)!
- Schraub die Kollektorschlaue (4) an die Kollektorfüße (5; 6; 7) an!

Stückliste Modellkollektor



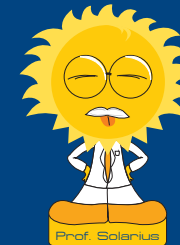
Wenn die Materialien stimmen,
ist der Rest ein Kinderspiel!

Die Materialstückliste

ist eine strukturierte Anordnung von Teilen oder Baugruppen, die Du zur Herstellung eines anderen Teiles benötigst. Sie hilft Dir, die richtigen Materialien zu bestellen und zu kaufen.

Pos. Nr.	Bezeichnung	Anzahl	Maße
1	Kollektorgehäuse	1	210 x 210 x 45
2	Öse	24	M4 x 20
3	Sechskantmutter	48	M4
4	Kollektorschlauch	1	d7; 3m lang
5	Kollektorfuß, lang (5 Gew.bohr.)	1	
6	Kollektorfuß, lang (2 Gew.bohr.)	1	
7	Kollektorfuß, kurz	2	
8	Innensechskantschraube	8	M4 x 15
9	Solarzelle	3	95 x 66 x 8
10	Grundplatte, komplett	1	
11	Plexiglasscheibe	1	300 x 210 x 3
12	Schlitzschraube	2	M4 x 16
13	Wasserbehälter	1	
14	Isoliermatte	4	100 x 100 x 10
15	Isolierstreifen	4	200 x 35 x 10
16	Verbindungsbrücke	2	
17	Flachmutter	6	M3
18	Unterlegscheibe	6	Innen d 3,5
19	Thermometer	1	
20	Halogenstrahler	1	

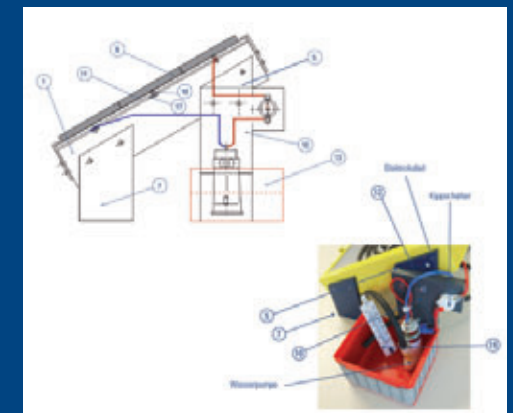
Bauzeichnung



Hiermit bekommst Du
den Durchblick, wo was zu finden ist!

Die Bauzeichnung

ist eine technische Zeichnung der Bauplanung, die Informationen für die Bauausführung zeigt. Oft spricht man auch einfach nur von einer Zeichnung, also einem Blatt Papier oder einer Datei, die neben einer oder mehrerer Zeichnungen auch einen gesamtheitlichen Plan enthält.



Viel Spaß beim Basteln